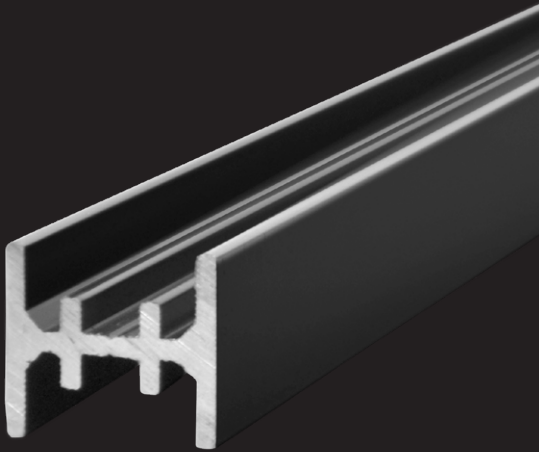


FASADO

FASSADENVERBINDER



Der Fassadenverbinder **FASADO** ermöglicht eine einfache und schnelle Montage von vertikal angeordneten Fassadenlamellen und horizontal angeordneten Rhombusleisten für den Fassadenbau, Zaunbau oder Sichtschutzelemente.

Durch eine Verbindervlänge von 360 mm können mehrere Holzlamellen oder Rhombusleisten auf dem Fassadenverbinder vormontiert werden. Es werden nur circa 5 Stück Fassadenverbinder pro m² Fassadenfläche benötigt.

Die symmetrische Verbindergeometrie mit beidseitigen Schraubkanal ermöglicht eine geführte und schnelle Verschraubung. Ein Vorbohren des Fassadenverbinders in der passenden Schraubposition ist in der Regel nicht notwendig.

Durch die rückseitige Verschraubung bleibt die bewitterte Sichtfläche geschützt. Dies sorgt für einen optimalen konstruktiven Schutz und ergibt gleichzeitig eine edle Optik.

Der Fassadenverbinder kann bei Bedarf auf die benötigte Länge, z.B. für einen Endverbinder oder in der Lamellenfassade, gekürzt werden.

ÜBERBLICK

Material:	Aluminium EN AW 6060 T66 Oberfläche pulverbeschichtet RAL 9005 schwarz
Brandschutz:	Durch Metallverbinder gegeben
Befestigungsart:	Verdecktliegende Fixpunktbefestigung
Fassadenprofil:	Native und modifizierte Holzarten Rhomboid- oder Glattkantprofile

FASADO		
Beschreibung	VPE	Art. Nr.
ohne Zubehör	25 STK	016805000

FASADO-SETS		
Beschreibung	VPE	Art. Nr.
28 mm - 100	25 STK	016805001
28 mm - 200	25 STK	016805002
33 mm - 100	25 STK	016805003
33 mm - 200	25 STK	016805004



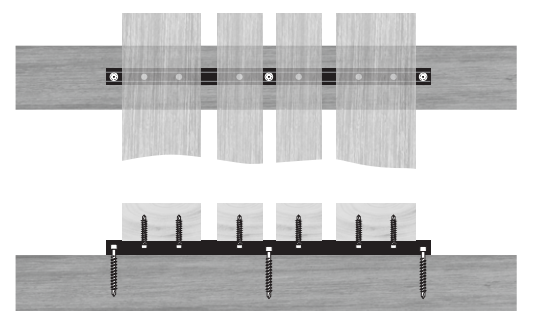
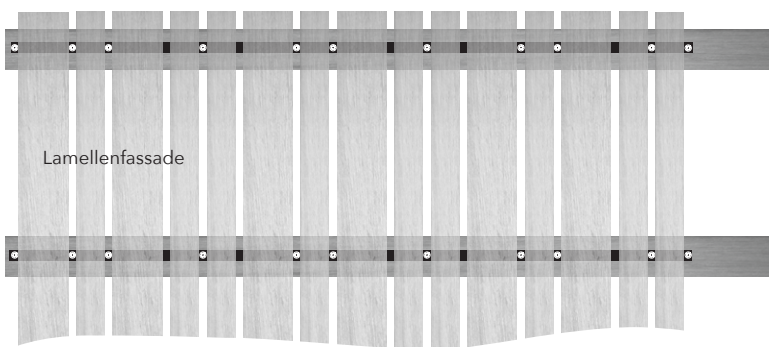
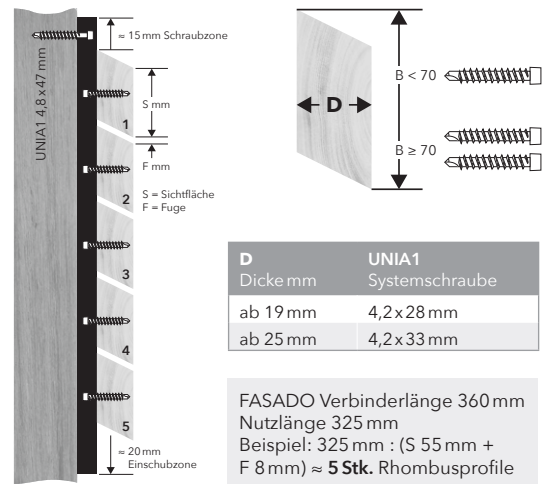
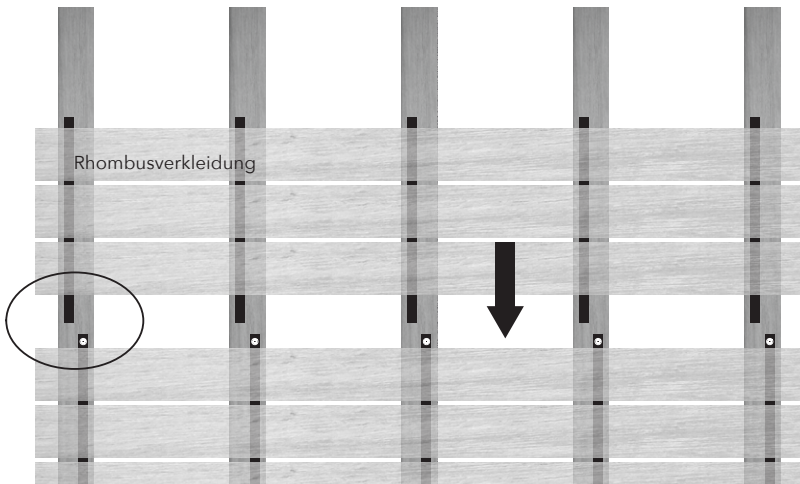
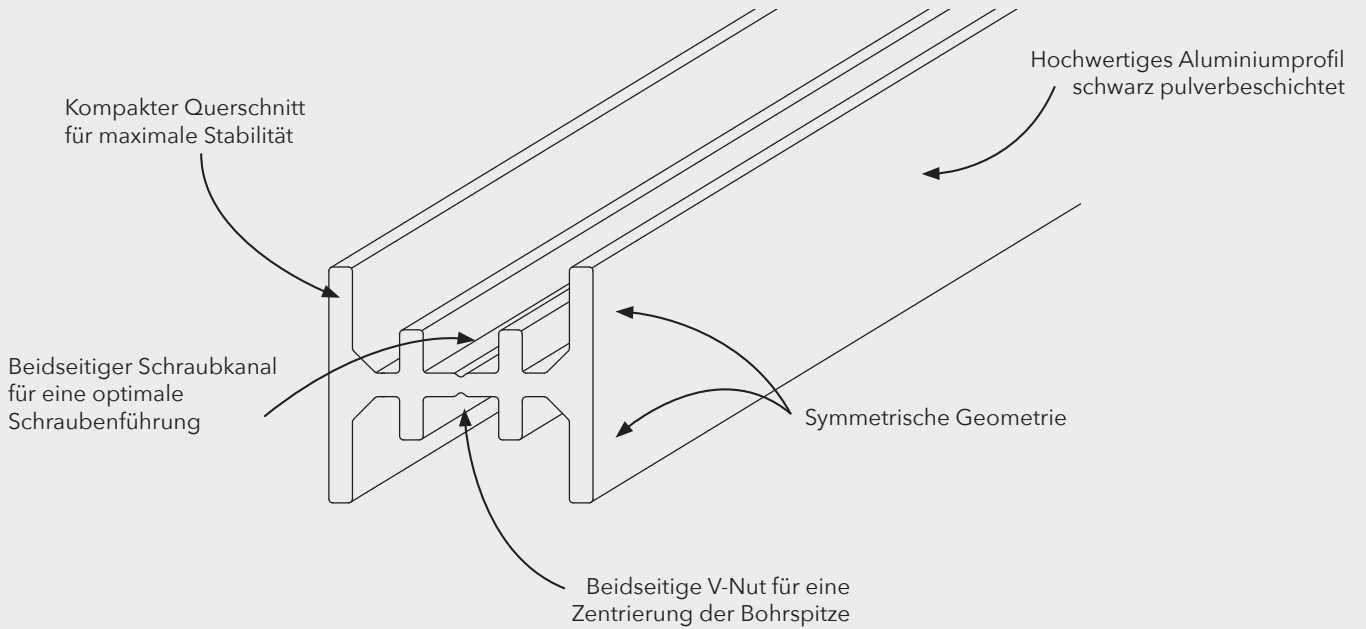
SET-PACKUNG

In jeder VPE befinden sich die zur Montage benötigten UNIA1 Systemschrauben 4,2x 28 mm oder 4,2x 33 mm (zu 100 oder 200 Stück) und 25 Stück UNIA1 4,8x47 mm inklusive Montageanleitung




BRANDING

Auf Wunsch steht Ihr LOGO auf der edlen Produktverpackung




Die Holzlamellen werden je nach Dimension mit einer oder zwei Schrauben rückseitig fixiert. Zwischen den Lamellen wird die Befestigung zur Unterkonstruktion ausgeführt.


DOWNLOADS



Montage



Datenblatt



Tipps & Tricks